

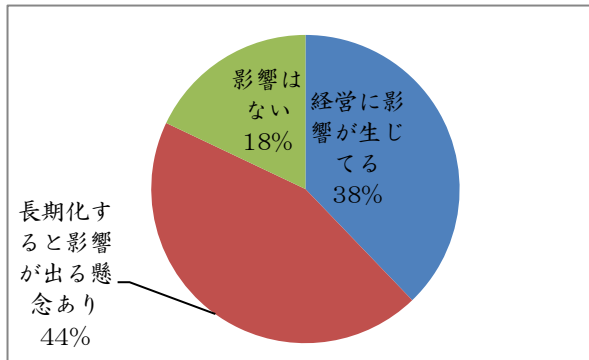
新型コロナウイルス感染症に関する緊急アンケート 調査結果

令和2年3月
小野商工会議所

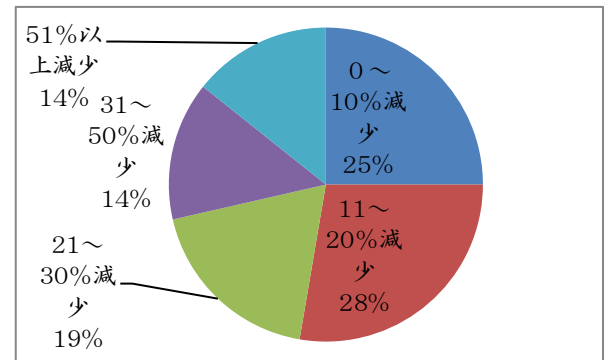
調査概要

調査対象 当所会員事業所及び工業団地の企業 約1100社
 調査方法 各事業所へアンケート用紙を郵送
 FAX・郵送にて回収
 回答状況 回答件数 312件 回答率 28%

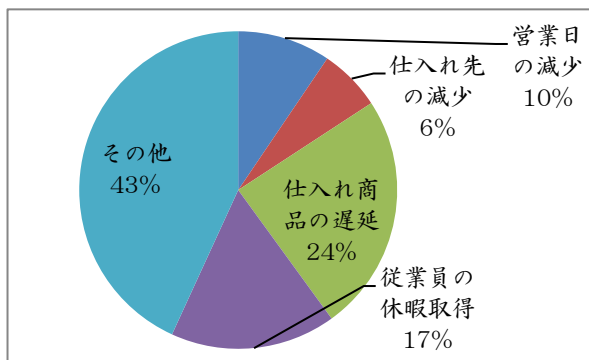
◆ 設問1 経営への影響について 回答数 312



◆ 設問2-1 売上は約何%減少しましたか 回答数 112



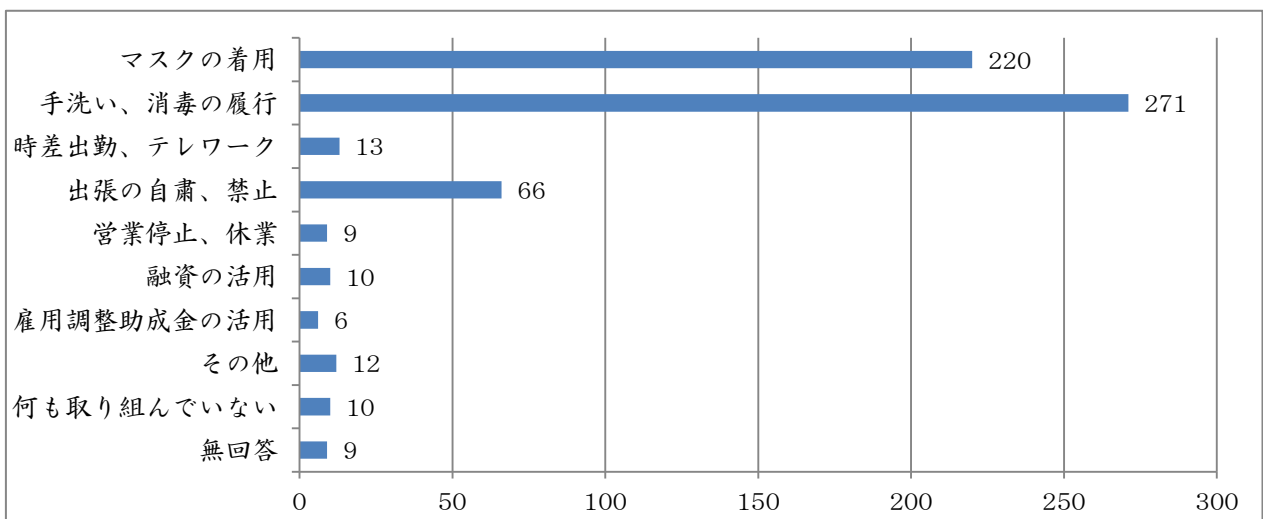
◆ 設問2-2 具体的な影響は 回答数 95



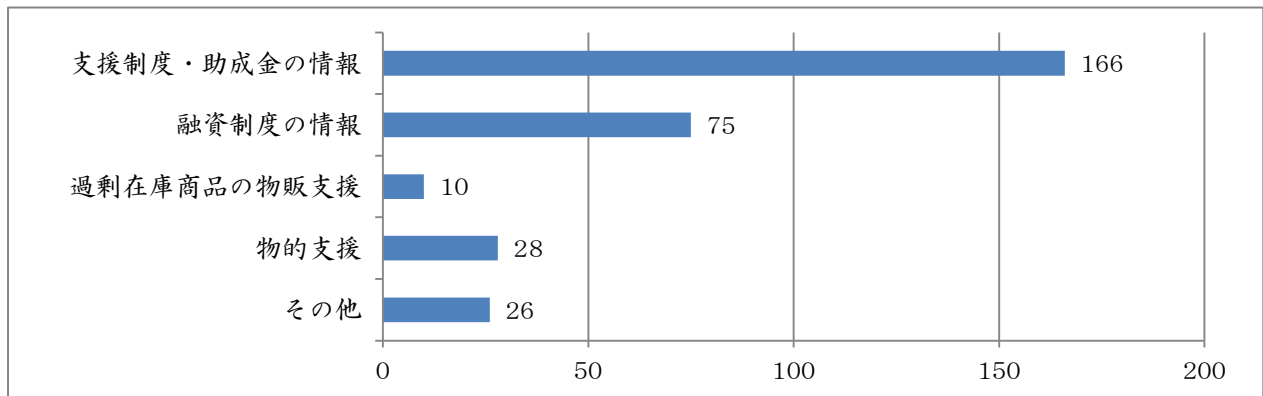
◆ 設問2-2 その他の内容

- ・ 受注・発注の減少
- ・ メーカーの品切れ多数
- ・ 3月分売上▲97%
- ・ 予約のキャンセル
- ・ 利用者の利用減少
- ・ 回収が遅れている
- ・ 観光業関連受注減少
- ・ 売上減少、来客減少
- ・ 問屋からの注文減
- ・ お客様の減少

◆ 設問4 感染症対策として実施している内容 回答数 626 (複数回答含む)



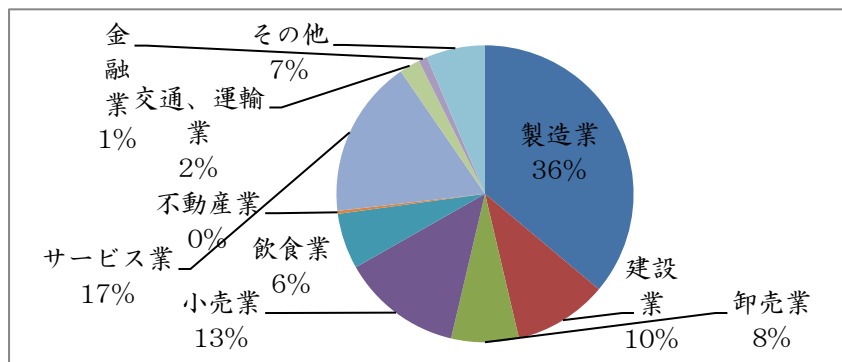
◆ 設問5 事業継続で必要とされる支援
回答数 305 (複数回答含む)



物的支援の具体的な品目

- ・ マスク、消毒液の配布 35件
- ・ マスク 14件
- ・ アートフラワー (海外から輸入される物の短期ストップ)
- ・ 運転資金の現金 (返済なし)

◆ 設問6 回答業種
回答数 313



◆ 設問3 長期化すると想定される影響は

◇ 製造業

- ・ 今まで通りの需要が見込まれなくなる
- ・ 親会社からの発注が減少されるものと思われる
- ・ 海外貿易、輸出に対して影響が出る可能性がある
- ・ 外出を控える人が増えると、ケーキなどの嗜好品の消費は減る
- ・ 原材料の入手困難。大手の自粛が売上減少となる可能性
- ・ コミュニケーション不足 (現在は電話とメール)
- ・ 仕入れや展示会等の中止。社員の感染による懸念
- ・ 仕事依頼の減少
- ・ 世界的な自動車生産減少の影響が今後大きく出てくる可能性がある
- ・ 外まわりの営業活動、出張の自粛、得意先での展示会の中止
- ・ 中国からの輸入品が遅れる可能性がある
- ・ 電子部品等の入手遅延の恐れ
- ・ 得意先が輸出 (中国、アメリカ、ヨーロッパ等) 多いため感染拡大で操業停止など想定される。

◇ 建設業

- ・ 国内でも企業の生産停止があり、物の動きが少なくなる。受注量の低下。
- ・ 外国のように国から「外出禁止令」が発令されると仕事が出来なくなるので心配。
- ・ 工事案件の急な取消等が発生する懸念がある
- ・ 資材不足のため仕入が出来ない
- ・ 消防設備点検等の減少
- ・ 取引先の経営に影響が出たとき、間接的にその影響を受けると思う
- ・ 長期化による不安から設備投資の減少が広がることによる懸念が予想
- ・ 従業員の感染に伴う営業所の停止、目の前の仕事が他に移った時、同額の仕事が戻ってくる保証はない。

- ・ 従業員の感染による自宅待機による売上の減少。
- ・ 建材などの商品の納期がわからないと工事着工できなくなる

◇卸売業

- ・ 海外製品の入荷遅延など
- ・ 世界・国内景気の落ち込みにもなう注文数量の減少。
中国における感染の再拡大が起これば商品仕入が困難になる。
- ・ 仕入れ先（工場）も同様に高齢者で売上が減少すれば廃業。
- ・ 出張が行きにくくなり注文が少なくなっている。
- ・ 売上の減少（工事の中止）。注文は来ても部材が揃わない。

◇飲食業

- ・ 今後、お店でコロナが出た場合、営業出来ない
- ・ 自粛規制が出たとき、お客様が来られなくなるので、経営が難しくなる。

◇小売業

- ・ 国内でも企業の生産停止があり、物の動きが少なくなる。受注量の低下。
- ・ 新型コロナウイルスの長期化で商品の品切れ、お客様の購買意欲の減退等。
- ・ 展示会等の減少で販売金額が減少する。
- ・ 現場の仕事がストップする可能性が高い
- ・ 製造業者に少し影響が出始めているようにも思いますので、及んでくると思われます。
- ・ 商品の入荷遅れ等で販売に影響が出る
- ・ 業務用の酒類販売が影響を受けないか心配している
- ・ 保育園、学校等の納入がなくなる
- ・ 消費者心理の冷え込み
- ・ アメリカ産の苺になった時にアメリカで生産させているかわからない。

◇サービス業

- ・ 取引先LPガス販売量の減少。ガス料金未払い先の対応等の影響がある。
- ・ 外出禁止になった場合、Zoomなどでの授業の体制が整っていない
- ・ 自動車整備に必要な部品供給が滞ること。
- ・ 工事の取り止め。工期の延長（材料、商品の遅れによる）
- ・ 業種が現場作業から内業に至る為、外部（打合せ等）との接触があり心配です。
- ・ 売上よりも部品の調達に影響が出る可能性がある
- ・ 新車、中古車の販売が少ない場合は下取り車が少なくなる
- ・ 社員が感染した時、会社として仕事が止まる可能性がある
- ・ 児童を預かる施設なので、児童や従業員へ感染拡大するおそれ

◇交通運輸業

- ・ 荷主先や輸送先で感染者が出て営業停止になると必然的に輸送依頼がなくなるので売上が減少する。

◇金融業

- ・ 従業員感染による営業人員の確保。取引先の劣化に伴う不良債権の増加。

◇その他

- ・ お花関係の為、祝事、イベントへの不採算が見込まれる
- ・ (株)小野向日葵ホテルの運営
- ・ 飲食店や直売所に出荷しており、長期化すると利用客が減少。発注の減少。
- ・ 利用者減による収益減。スタッフの確保。事業所の運営停止
- ・ 学校給食の需要の減少
- ・ 過剰在庫に伴う生産調整による売上減少
- ・ 海外のお客が経営悪化